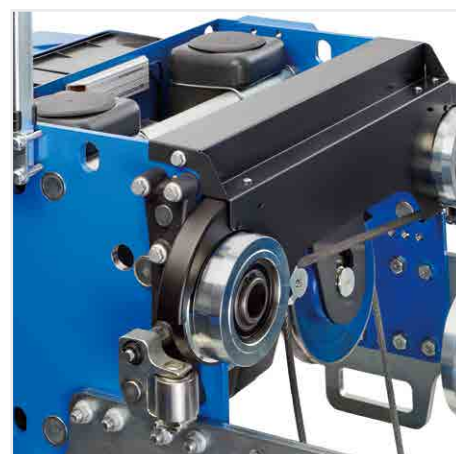
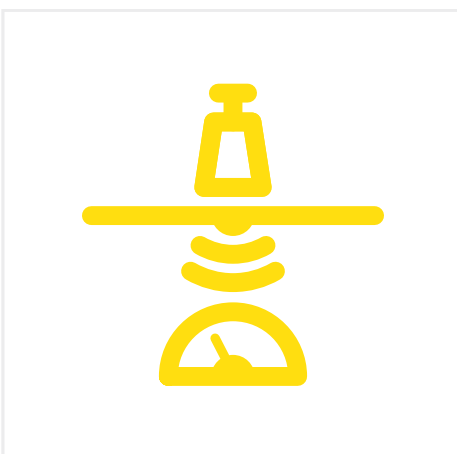
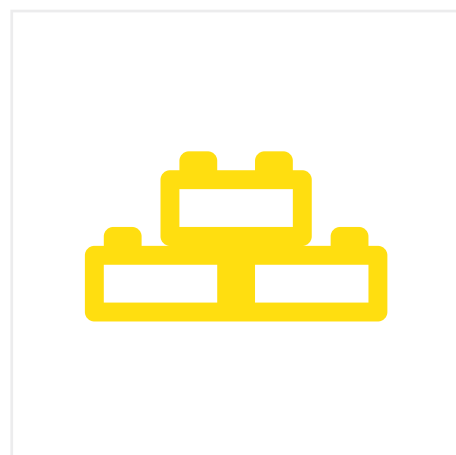


# Wciągnik linowy ABUS 1000modular

Niezmienna niezawodność i nowoczesna elektronika w modułowej odsonie

Nowy wciągnik linowy ABUS to jeszcze większa wydajność, bezpieczeństwo, nieskomplikowany serwis i wygoda obsługi.



## Wydajność



Indukcyjny pomiar obciążenia



Modułowy wciągnik linowy ABUS GM 1000m charakteryzuje się udźwigniem w zakresie od 1,6 t do 5,0 t. Rama wciągnika składa się z połączonych śrubami sprężającymi ścian bocznych. Ten innowacyjny i opatentowany przez ABUS sposób łączenia odznacza się wysoką precyzją i wytrzymałością.



Napędy zarówno jazdy wciągnika, jak i mechanizmu podnoszenia standardowo wyposażone są w przetwornicę częstotliwości (falownik). Dzięki temu zmiana prędkości odbywa się płynnie lub możliwa jest symulacja prędkości dwustopniowej. Maksymalna prędkość podnoszenia jest zależna od obciążenia, a bez ładunku na haku mechanizm podnoszenia osiąga podwójną prędkość nominalną. Opatentowana przez ABUS technika pomiaru indukcyjnego zapewnia pomiar obciążenia także przy zatrzymanym mechanizmie podnoszenia.

## Prosta obsługa



System zapobiegający kołysaniu ładunku

System ABUS zapobiegający kołysaniu ładunku zwiększa bezpieczeństwo i wygodę podczas transportu ładunków w sytuacjach wymagających większej precyzji manewrowania. Bazuje on na obliczeniach uwzględniających prędkość jazdy, przyspieszenie lub opóźnienie wciągnika, pozycję haka i długość zawiesia. System wspomaga obsługę dźwignic w szczególności, gdy operatorem jest osoba z mniejszym doświadczeniem.

## Nieskomplikowany serwis

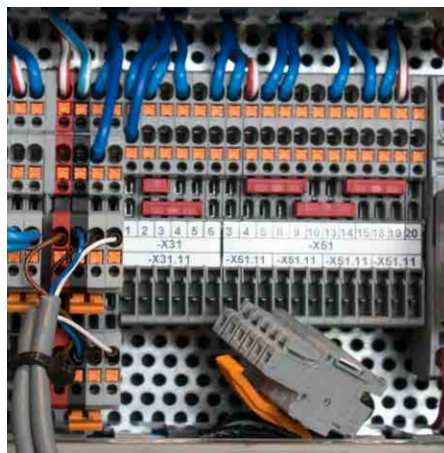


Modułowość i złącza Plug and Play

W trakcie eksploatacji wciągnika istnieje możliwość modyfikacji układu przewijania liny. Układ czterocięgnowy (4/1) można zamienić na dwucięgnowy (2/1) i na odwrót. Jest to użyteczne w razie zmiany warunków pracy lub przy odsprzedaży wciągnika. Zmiana jest prosta i szybka, ponieważ trawersa krążków zwrotnych i trawersa stała montowane są do ramy wózka za pomocą rozłącznego, bezpiecznego połączenia sworzniowego. Wciągnik GM 1000m jest seryjnie wyposażony w regulowane rolki prowadzące osadzone na poduszce gumowej, co zmniejsza zużycie pasa dolnego belki jezdnej.



Montaż GM 1000m na dźwignicy jest nieskomplikowany. Skrzynka sterownicza wciągnika ma budowę modułową. Bazuje w całości na złączach typu Plug and Play i komponentach ogólnie dostępnych u sprawdzonych, renomowanych producentów układów elektronicznych. Jest to niezaprzeczalną zaletą z punktu widzenia serwisu i konserwacji.



## Bezpieczeństwo



Kody serwisowe

Poza typowymi zabezpieczeniami, z których znany jest ABUS, wciągnik GM 1000m jest seryjnie wyposażony w wyświetlacz diodowy LED wbudowany w korpus. Wyświetlacz ten charakteryzuje się wysoką rozdzielczością i optymalnym kontrastem. Są na nim wyświetlane komunikaty systemu sterowania ABUControl, dotyczące pracy urządzenia i stanu poszczególnych komponentów. Dzięki temu możliwa jest szybka identyfikacja błędów i ich eliminacja.

